

Farmastat leverer salgsstatistikk for det norske legemiddelmarkedet, samt statistikk for handelsvarer i apotekkanalen. Denne utsendelsen med aktuelle tall er en månedlig gratisjeneste til våre kunder og andre aktører innenfor legemiddelindustrien. Vi hjelper deg gjerne med ytterligere informasjon.

Salgstall for oktober 2018

Farmastat tilbyr nå sammen med sine partnere **Nordic Pharma Insights**, konsoliderte nordiske salgsdata på regionalt nivå!

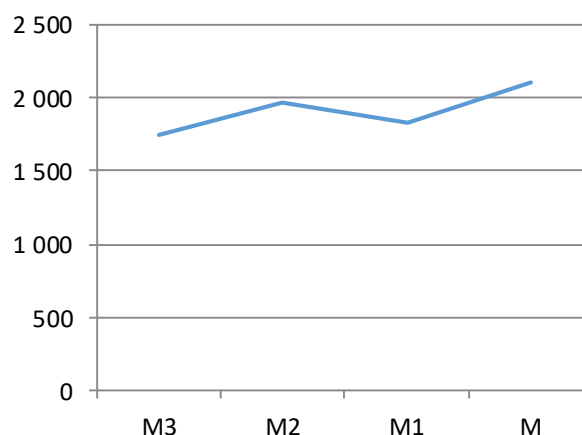
Ønsker du EN kilde for nordiske data?
Spør oss om Nordic Pharma Insights.

Farmastat kjenner Norden

| | Curr. month | +/- % Curr. month | YTD | +/- % YTD | MAT | +/- % MAT |
|-------|-------------|----------------------|----------|--------------|----------|--------------|
| TOTAL | 2 103,1 | ▲ 13,0 | 19 131,8 | ▲ 11,1 | 22 951,1 | ▲ 12,2 |
| RX | 2 009,2 | ▲ 13,2 | 18 235,0 | ▲ 11,4 | 21 875,1 | ▲ 12,7 |
| OTC | 93,9 | ▲ 9,3 | 896,8 | ▲ 3,8 | 1 076,0 | ▲ 2,8 |

Sales per month

Mill NOK AIP



Company rank human

Mill AIP NOK

| | Rank MAT | Curr. month | +/- % Curr. month | MAT | +/- % MAT |
|-----------------|----------|-------------|----------------------|---------|--------------|
| MSD | 1 | 117,2 | ▼ -21,2 | 1 433,1 | ▬ 0,3 |
| NOVARTIS | 2 | 124,7 | ▲ 6,8 | 1 370,3 | ▲ 5,7 |
| PFIZER | 3 | 146,9 | ▲ 80,4 | 1 330,5 | ▲ 14,3 |
| GILEAD | 4 | 87,6 | ▲ 121,4 | 1 029,2 | ▲ 108,0 |
| BIOGEN | 5 | 88,0 | ▲ 37,1 | 834,1 | ▲ 30,7 |
| GLAXOSMITHKLINE | 6 | 65,1 | ▼ -3,4 | 822,0 | ▲ 2,4 |
| ROCHE | 7 | 79,0 | ▲ 29,1 | 785,4 | ▲ 9,4 |
| SANOFI | 8 | 60,2 | ▲ 9,5 | 731,7 | ▲ 8,9 |
| B-MYERS SQUIBB | 9 | 67,8 | ▲ 29,7 | 665,1 | ▲ 33,5 |
| BAYER | 10 | 61,1 | ▲ 14,2 | 650,7 | ▲ 11,1 |

Product rank incl PI

Mill AIP NOK

| | Rank MAT | Curr. month | +/- % Curr. month | MAT | +/- % MAT |
|-----------|----------|-------------|----------------------|-------|--------------|
| EPCLUSA | 1 | 66,6 | ▲ 296,5 | 772,3 | ▲ 268,7 |
| HUMIRA | 2 | 36,8 | ▬ 0,9 | 415,5 | ▬ -0,7 |
| ELIQUIS | 3 | 39,8 | ▲ 39,6 | 395,8 | ▲ 36,5 |
| ZEPATIER | 4 | 28,4 | ▼ -46,2 | 386,7 | ▬ 1,1 |
| BENEPALI | 5 | 32,9 | ▼ -17,3 | 372,4 | ▲ 7,4 |
| INFLECTRA | 6 | 59,6 | ▲ 21593,2 | 332,7 | ▲ 72,6 |
| KEYTRUDA | 7 | 27,1 | ▼ -3,0 | 309,5 | ▲ 18,4 |
| REMSIMA | 8 | 0,9 | ▼ -98,1 | 288,8 | ▲ 2,6 |
| PANZYGA | 9 | 24,3 | ▲ 39,1 | 269,4 | ▲ 1362,5 |
| REVLIMID | 10 | 25,7 | ▲ 24,9 | 262,2 | ▲ 19,8 |