

abbvie

# Innovasjon er løsningen på fremtidens helseutfordringer

Lena Nymo Helli  
Daglig leder i AbbVie



PEOPLE. PASSION. POSSIBILITIES.

# Hvorfor er det viktig med en norsk helsenering?



ShareLab er med Esben A. Nilssen.

13. februar · 🌐

ShareLab partner AbbVie visited ShareLab today! Abbvie was our first partner, and we were very happy to make a tour of the lab with Kevin Lynch, VP, Search and Evaluation. Looking forward to our future collaboration!



## - En avgjørende kontrakt for Curida

Av BJØRN-FRODE LØVLUND

26. juni 2015, kl. 14:53

Daglig leder Leif Rune Skymoen sier kontrakten med amerikanske AbbVie er helt avgjørende for at driften ved Curida kan starte opp.

DEL Skymoen har i lengre tid snakket om at Curida, som ferskkomende onsdag overtar produksjonslokalene på Strandmoen i Everum etter japanske Takeda Nycomed, er i forhandlinger med tre aktører. Skymoen regner med at alle kontraktene går i boks i løpet av de

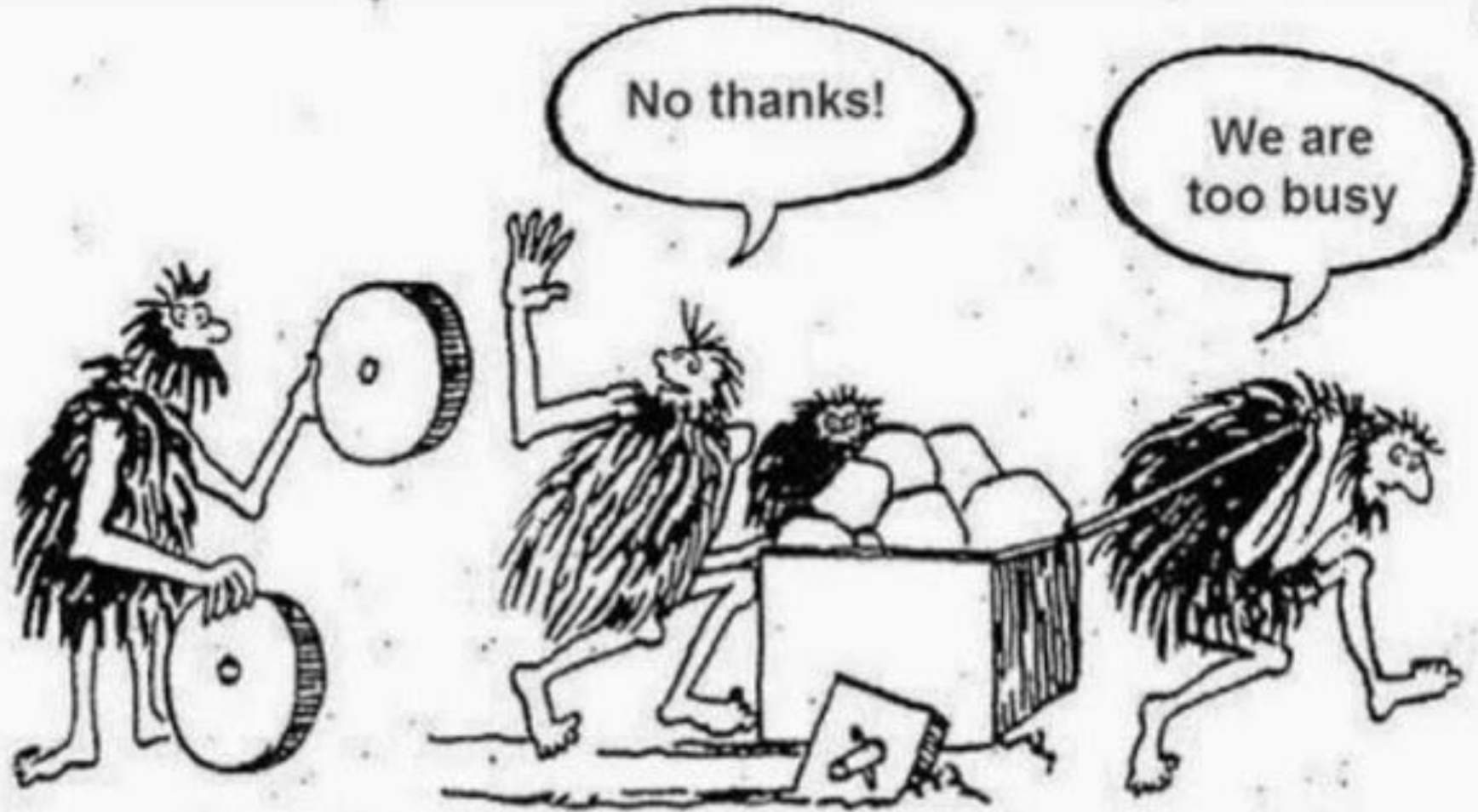


Great  
Place  
To  
Work®

Norges Beste  
Arbeidsplasser™

NORWAY

2018



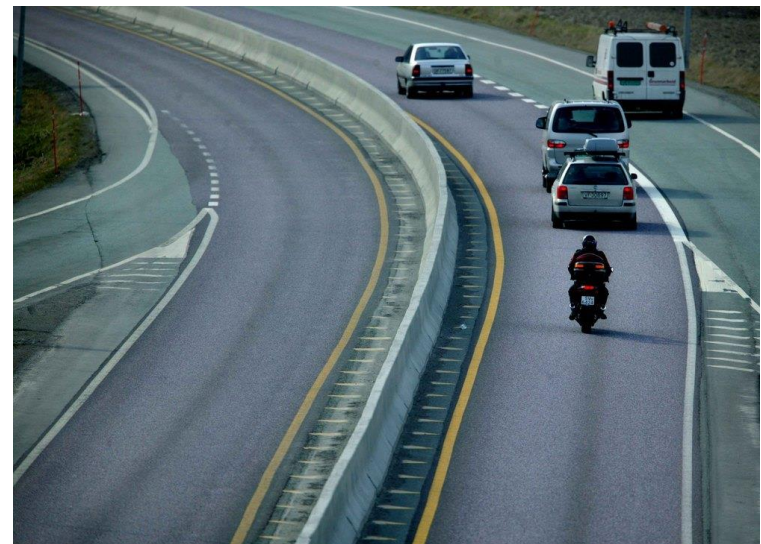
# I praksis: Ulik verdsetting av et liv spart i trafikken vs. et liv spart i helsesektoren

**Tiltak i helsesektoren uten alle effekter med i beregningen**

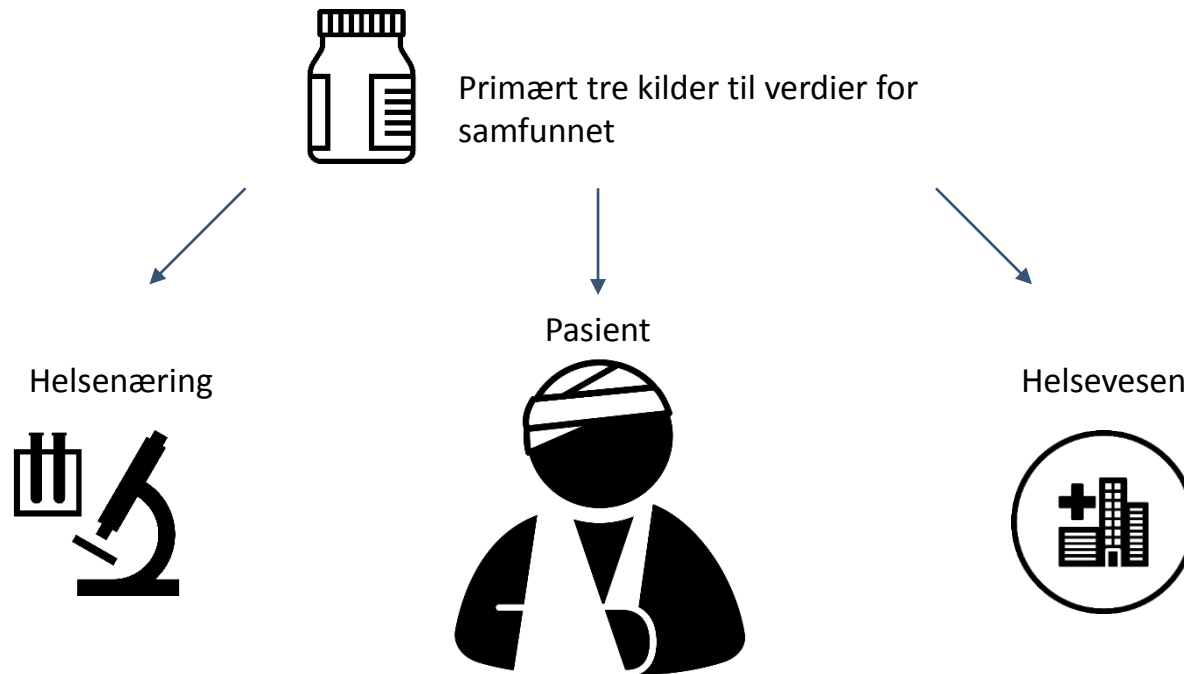


VS.

**Tiltak i veisektoren med alle effekter inkludert i nytte-kostnad**



## Hva er for eksempel **samfunnsverdien** av en ny metode?



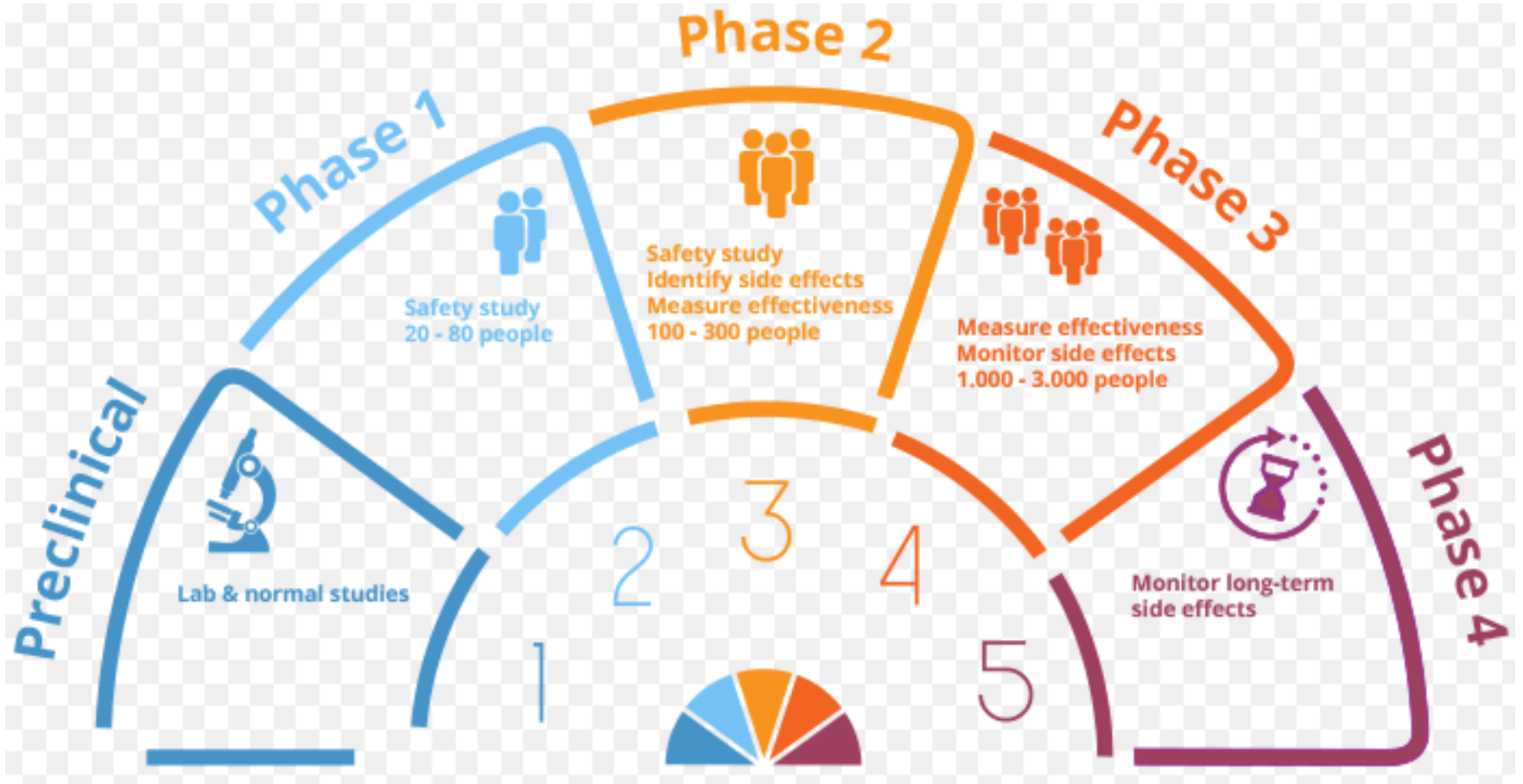
# De årlige samfunnskostnadene knyttet til sykdom er på over 1700 milliarder kroner iflg. Helsedirektoratet



	Kostnader i mrd. 2013-kr (andeler)
Sykdomsbyrde (DALY) (økonomisk verdi av befolkningens tapte leveår og helsetap)	<b>1350 (77 %)</b>
Helsetjenestekostnader (ressurser som benyttes i helse- og omsorgstjenesten)	<b>231 (13 %)</b>
Produksjonstap på grunn av sykdom, uførhet og død (verdimessig anslått som tapte skatteinntekter)	<b>165 (10 %)</b>
<b>Totale Samfunnskostnader</b>	<b>1731</b>

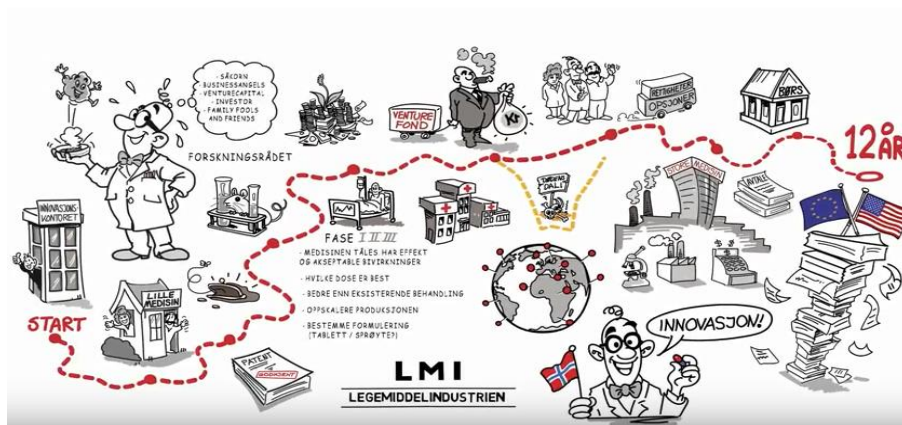
Kilde: Helsedirektoratet 2016.

# Kliniske studier



# Stortingsmeldingen

## Bevisst og helhetlig strategi for hele verdikjeden



### Mer innovasjon

- Incentiver for kommersialisering av forskning
- Utdanning og kompetanse
- Innovasjonsmandat for universitets-sykehusene
- Styrke offentlig-privat samarbeid

### Kapitaltilgang

- Fond-i-fond og bedre tilpasning av investinor
- Opsjonsbeskatning
- Formueskatt
- KapitalFUNN

### Flere kliniske studier til Norge

- Ambisjon
- Handlingsplan
- Måleparametre

### Industrialisering og produksjon

- Industrialiserings-satsing med konkrete virkemidler

### Digitalisering, helsedata og analysekapasitet

- En nasjonal tjeneste for tilgang til helsedata
- Ferdigstille helseanalyseplattformen
- Registrering av legemidler på sykehus og i sykehjem
- Kvalitet

### Et attraktivt hjemmemarked

- Rask tilgang
- Nye prisløsninger
- Anskaffelser
- Klageadgang eller Second Opinion i metodevurderings-systemet